

Management of the bathing waters in Plougastel-Daoulas



Meeting with Mrs MARTIN, Health Department
representative at the town Hall of Plougastel-Daoulas
December 2013



Éducation et culture
Éducation et formation tout au
long de la vie
COMENIUS

What is the context ?

After having made our water analysis at school we decided to meet Mrs Martin, Chargée de mission auprès de la Direction Générale de la Santé. She gave us information about the quality of the sea bathing waters in Plougastel-Daoulas.

Indeed, she presented :

- The regulation concerning the bacterials,
- The definition of a bathing area ,
- The classification of the beaches,
- The way the water quality is supervised,
- The way to inform the inhabitants



Welcome to the Town Hall !



Plougastel-Daoulas







Ewen

Paul





Management of the bathing waters



The following pages are part of Mrs Martin's slide show.

What is a bathing area ?

It is a defined location within a bathing water where most bathers will be found.

When is the bathing season ?

It is the period during which bathers can be expected.

From June 15th to Sept 15th

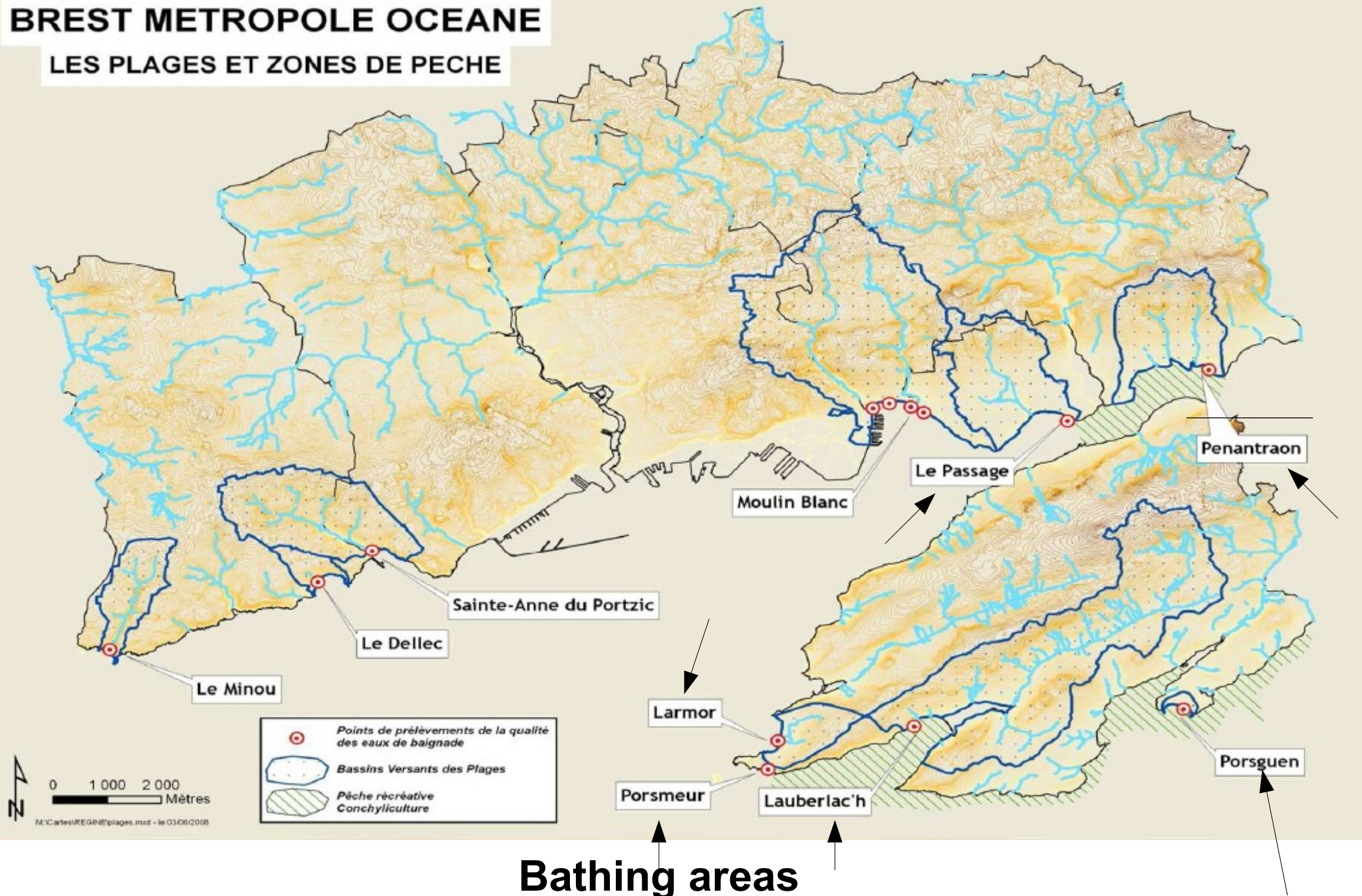
Why is the European Directive important ?

- Each bathing season it protects the public from accidental and chronic contamination
- It is a way to improve considerably the quality of bathing waters.

Zones de baignade recensées sur BMO

BREST METROPOLE OCEANE

LES PLAGES ET ZONES DE PECHE



Let's remind the new laws !

European directive 2006/7/CE of 15/02/06 transposed into French law.

*The law about water and aquatic environments (LEMA) of 30/12/06.
CSP L1332-1 à 9*

Statutory order of 18/09/08. CSP D1332-1 à 42

Orders of the Prefect of 22/09/08 and of 23/09/08

Circular of 30/12/09 (profiles)

European decision of 27/05/2011 (about notice boards)



- *Regular revision and updating of the vulnerability profiles*
- *New obligations*
- *Stricter quality standards and reduction of the parameters*
- *Yearly classification of the bathing waters during 4 consecutive years*

LES PROFILS DE VULNÉRABILITÉ

- *Tous réalisés et transmis à l'Agence Régionale de Santé en 2011 / 2012*
- *Révision régulière selon la qualité de l'eau de baignade au moment de la réalisation du profil*

Classement de l'eau de baignade	Fréquence de révision
Excellente qualité	Pas de révision nécessaire tant que la qualité reste excellente
Bonne qualité	4 ans
Qualité suffisante	3 ans
Qualité insuffisante	2 ans

- Révision des profils de vulnérabilité du Moulin Blanc et de Pen An Traon en 2013
- Révision des profils de vulnérabilité du Minou, du Dellec, Ste Anne du Portzic en 2014
- Révision du profil de vulnérabilité du Passage en 2015

NEW OBLIGATIONS

- *The person in charged of the bathing waters (the Mayor of each district) -duties Art. L 1332-3 CSP.- must :*
 - *List the bathing areas in the district and put a grievance register for the citizens in the Town Hall from July 1st to September 30th.*
 - *Give the list of the bathing sites (if there are changes) before January 1st of each year.*
 - *Indicate the summer season period to the Prefect. (2 months before the high season))*
 - *Give the supervision programme to the Prefect (2 months before the high season)*

Des normes plus sévères

		2013			
NORME IMPERATIVE UFC/100ml	E Coli : 2000	Entérocoques Intestinaux (EI) : 185 * E Coli : 500 * (*: percentile 90)			
NORME GESTION PREVENTIVE	E Coli : 2000	EI : 370 E Coli : 1000			
CLASSEMENT	Annuel base EC 2000	Sur 4 saisons précédentes base EI 185 et EC 500			
REMARQUES	Jusqu'en 2009 Coliformes totaux: norme impérative 10 000 Entérocoques Intestinaux: norme guide 100	2010 – 2012 Résultats de la période pris en compte pour classement de 2013 (base de EC 500 EI 185)	2013 Valeurs du percentile 90 pour qualité suffisante. Classement et gestion préventive distincts	2015 Bon état écologique des Eaux	A partir de 2017 Possibilité de fermeture administrative d'un site après 5 ans de qualité insuffisante

Stricter norms

Qualité	Escherichia coli		Entérocoques intestinaux	
Excellente	250	95*	100	95*
Bonne	500	95*	200	95*
Suffisante	500	90**	185	90**
Insuffisante	> 500	90**	> 185	90**

* Percentile 95 : valeur pour laquelle 95% des valeurs sont inférieures

** Percentile 90 : valeur pour laquelle 90% des valeurs sont inférieures

MODELE DE PANNEAU D'INFORMATION PLAGE



Posting of warning signs on bathing zones (preventive measures)

Symbols used in Europe



**Advice
against bathing**



Bathing prohibited



**Excellent
bathing water quality**



sufficient
poor



**Sufficient
bathing water quality**



poor



**Good
bathing water quality**



poor



**Poor
bathing water quality**



poor

PROCEDURE DE GESTION PREVENTIVE PENDANT LA SEMAINE

Mairie

Bmo

Liste des sites à surveiller
Période de la saison de baignade
Programme de surveillance

Etat

2 mois avant
la saison

Pluviométrie

Marée

Météologie

Analyse
bactériologique

Prévisions
météo

En saison
15 juin
au
15 septembre

Préconisation
(Mail)

Décision
(arrêté municipal)

Affichage sur support

Etat

Bmo

Site
internet
Brest.fr

Conclusion

- In 2013/14 the quality of the listed bathing areas in Plougastel was excellent. It is mainly due to local improvement of sewage disposals.
- In 2011 two bathing areas were prohibited because of contamination.
- Signs have been posted to inform the users.

**Many thanks to Mrs Martin
for all the information she
gave us about our bathing
waters.**

